







## POSE D'UN VOLET RÉNOVATION

- Outils :**
- Perceuse - Visseuse 
  - Scie à métaux 
  - Forets 
  - Tournevis 
  - Niveau 
  - Silicone 
  - Visserie ( non fournie)



### MISE EN GARDE

Chaque fixation pour la pose d'un volet roulant doit être adapté à son support, la visserie pour une pose sur de la brique pleine n'est certainement pas la même que si vous posez votre volet roulant sur une brique creuse, un parpaing ou du béton voir du bois.

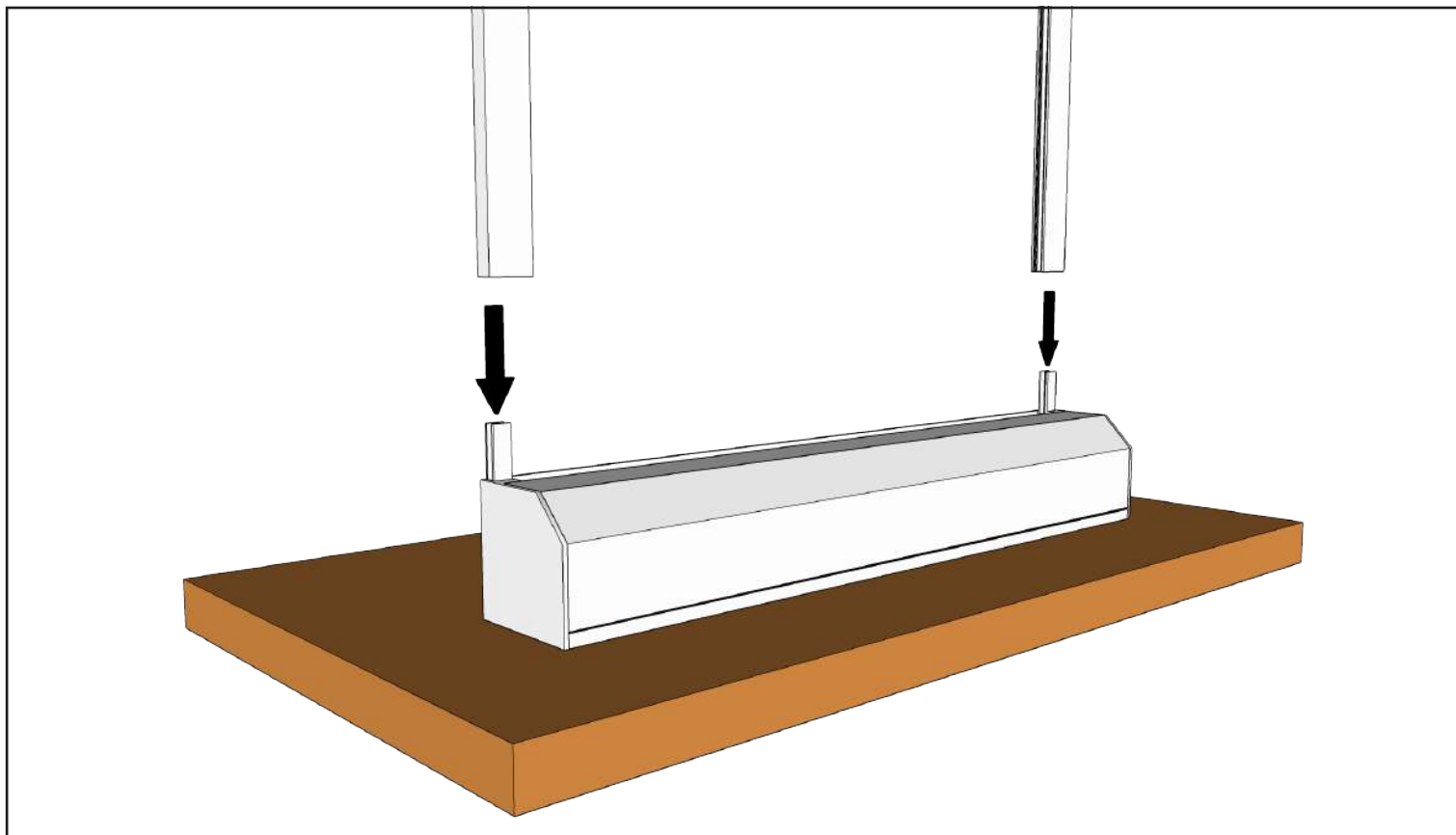
C'est pour cela que Global Market ne fournit pas la visserie. Un engagement économique pour vous, vous ne payez pas de plus values, mais un engagement écologique afin d'éviter le gaspillage.

Vous pouvez trouver une fixation adaptée à votre support en vous rapprochant de votre magasin de bricolage habituel.

- Pose du volet roulant ..... : Page 1 à 5

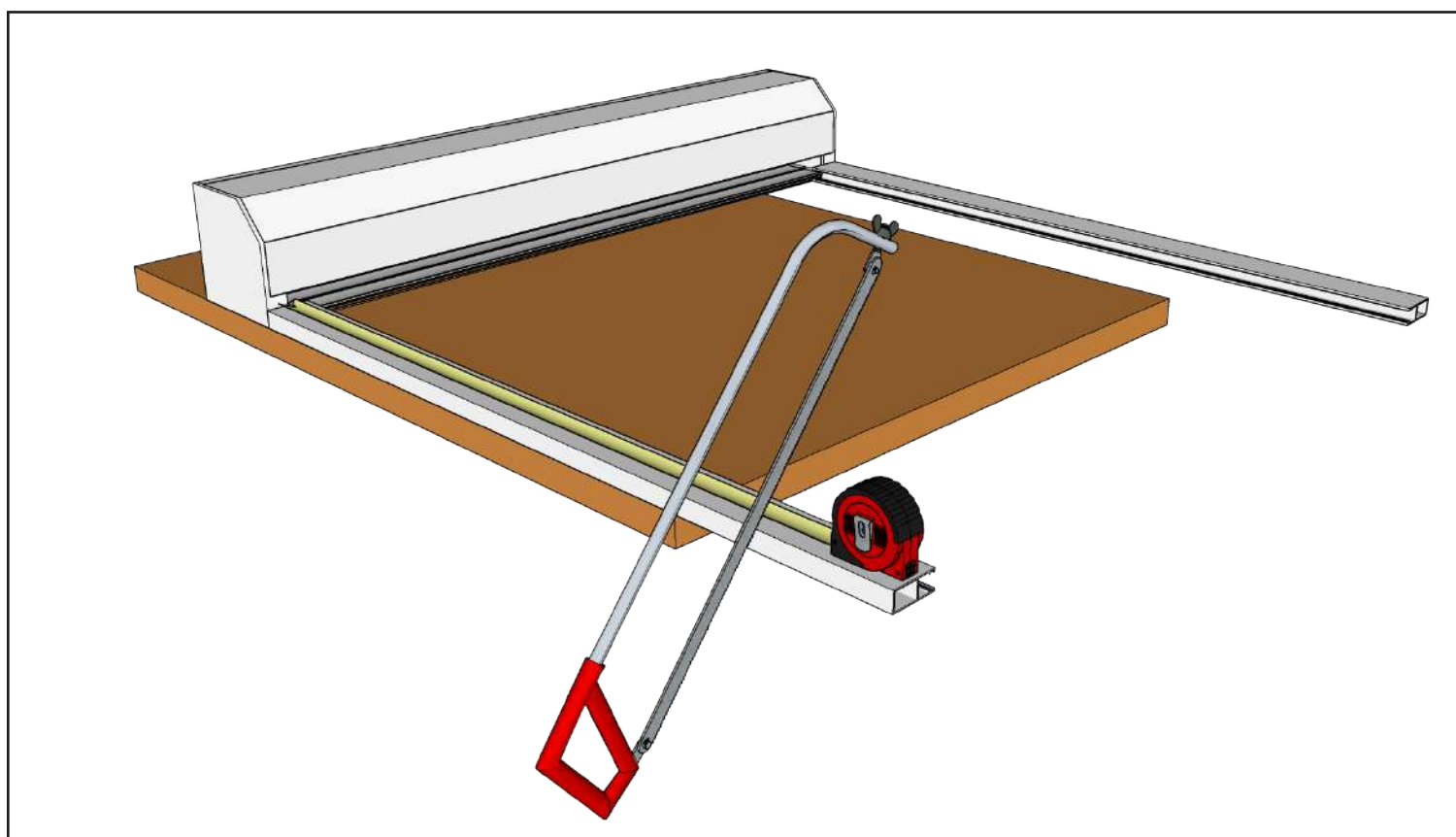
Les manoeuvres :

- Electrique ..... : Page 6
- Sangle ..... : Page 7
- Tirage direct ..... : Page 8
- Solaire ..... : Page 9



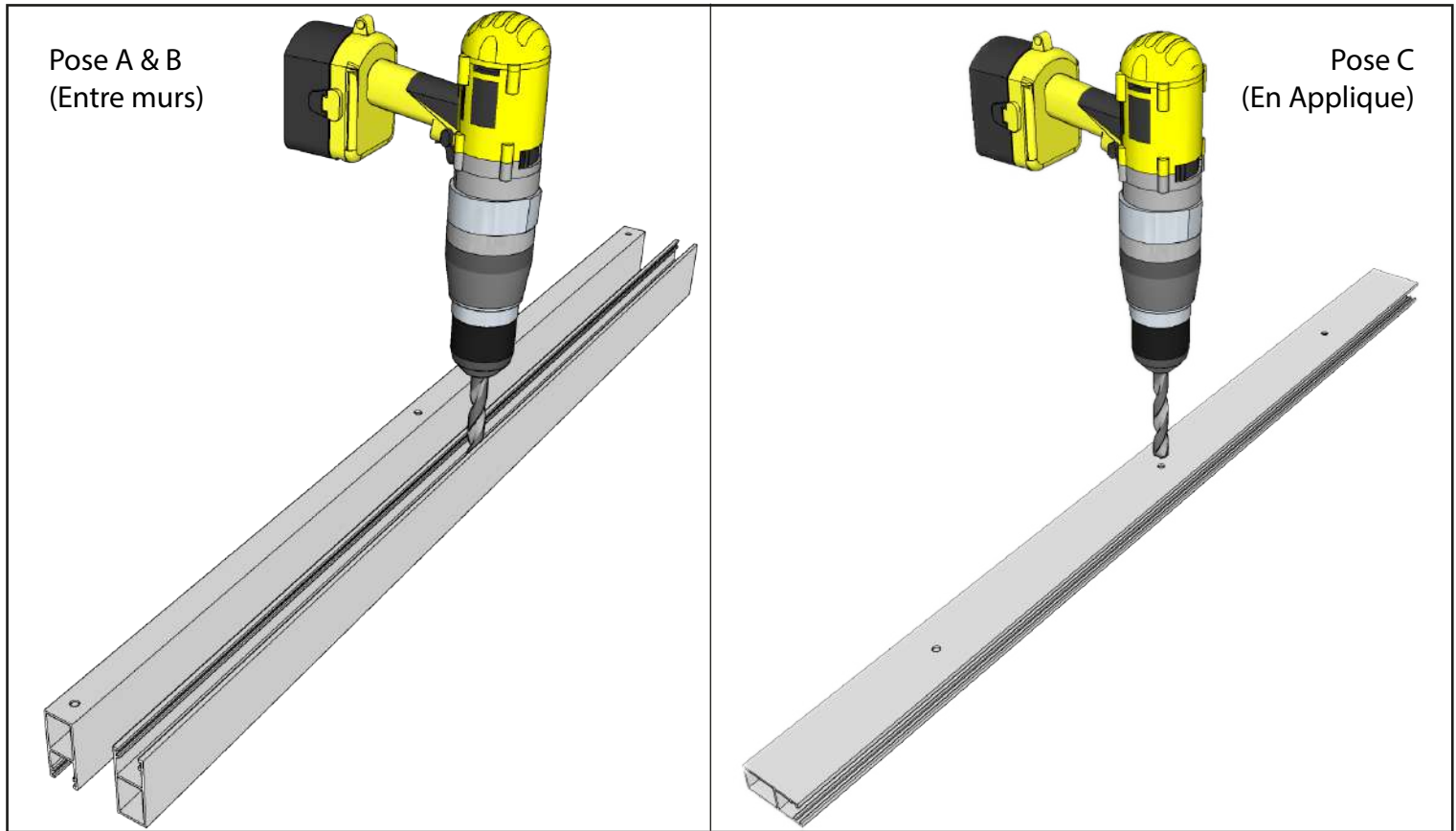
Assemblez le coffre du volet roulant avec les coulisses.

**Attention** : Il est possible que la vis prévu pour le transport vous gêne, vous pouvez donc la retirer

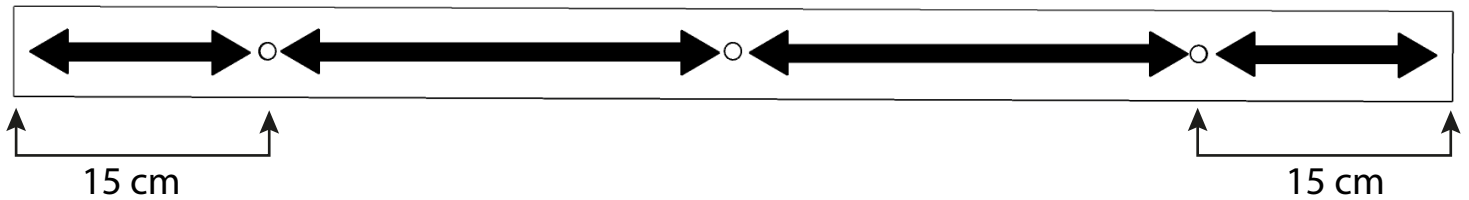


Mesurez la dimension de votre volet, si le volet est trop grand, vous pouvez le raccourcir au niveaux des coulisses. Coupez les à l'aide d'une scie a métaux

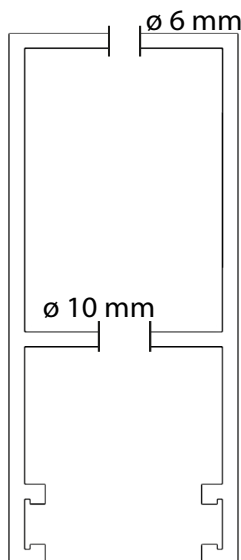
Selon le type de pose, percez les trous dans la coulisse en respectant les distances recommandées ci-dessous :



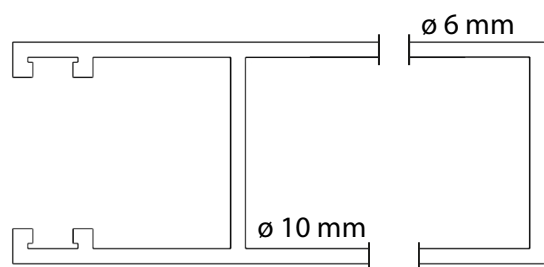
Percez un trou au milieu de la coulisse et deux trous comme indiqué ci-dessus  
N'hésitez pas à rajouter des points de fixation si vos coulisses sont grandes



$\varnothing 10 \text{ mm}$  face extérieure /  $\varnothing 6 \text{ mm}$  face contre mur

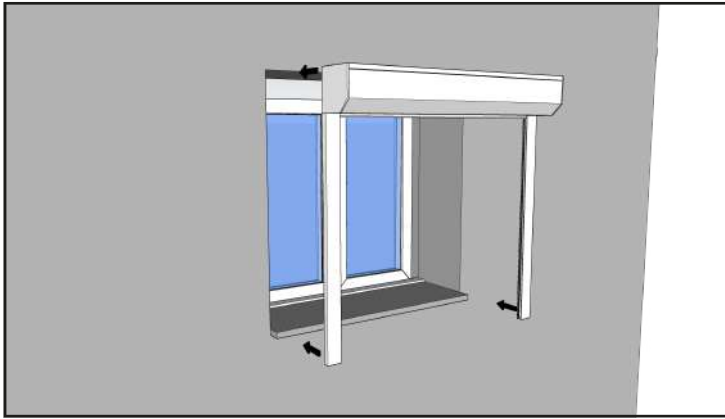


Pose A & B (Entre murs)

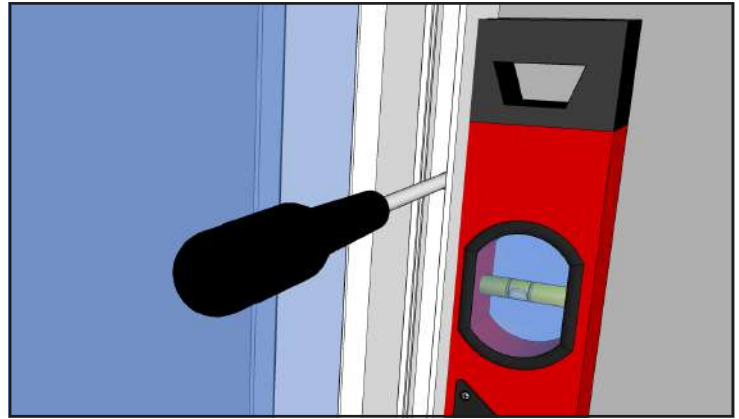


Pose C (En Applique)

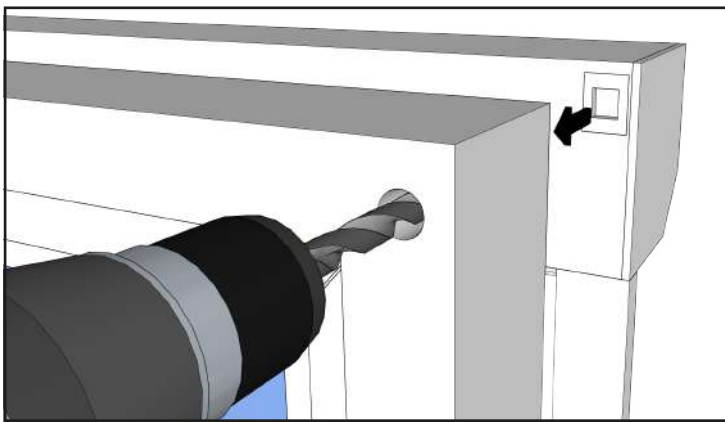
## Pose A & B (Entre mûrs)



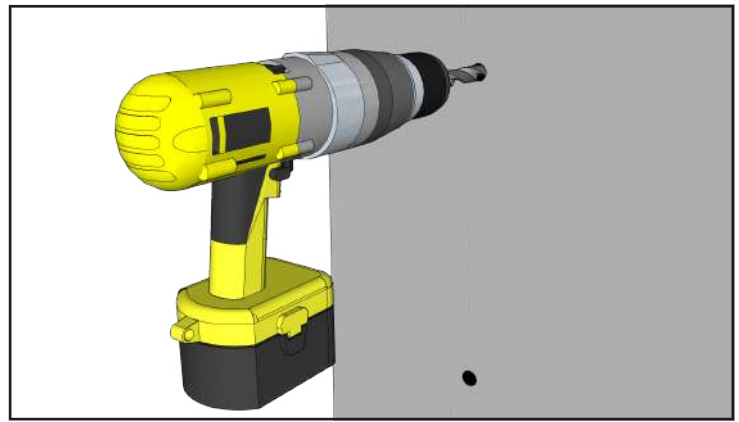
Placez la structure à fleur de la fenêtre



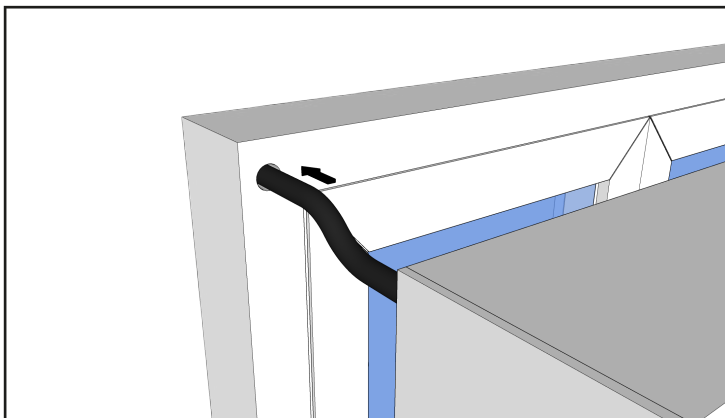
Repérez les trous a l'aide d'un tournevis ou d'un marqueur et vérifiez les niveaux



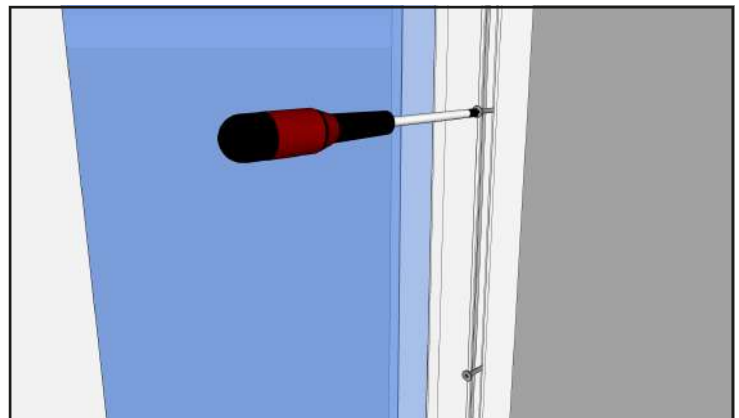
Percez à travers le dormant de la fenêtre pour passer la manoeuvre  $\varnothing$  10mm (Sauf si tirage direct ou solaire)



À l'aide des repères, pré-percez les trous et insérez des chevilles ( Non incluses )

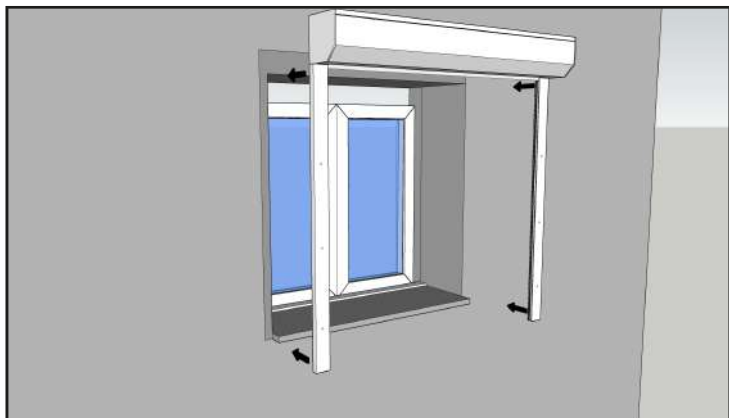


Passez la manoeuvre à travers le dormant (Sauf si tirage direct ou solaire)

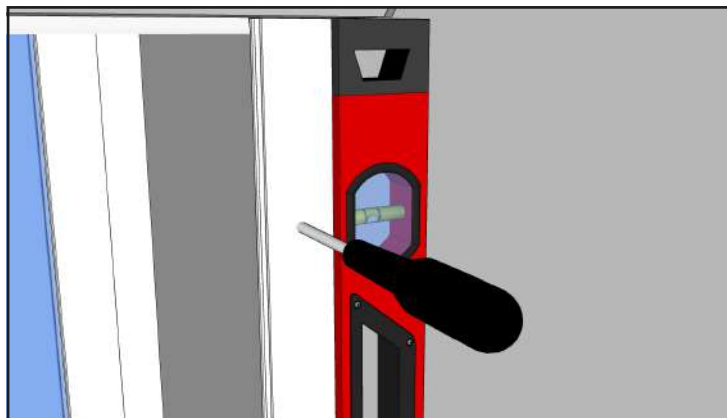


Posez la structure contre la fenêtre et fixez la à l'aide des trous pré-percés précédemment

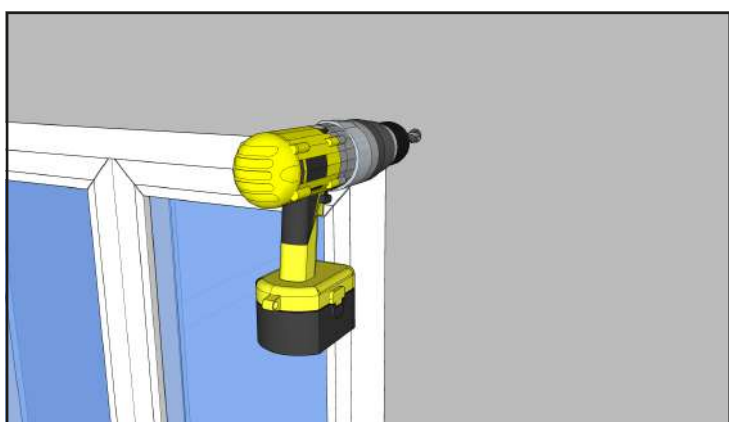
## Pose C (En applique)



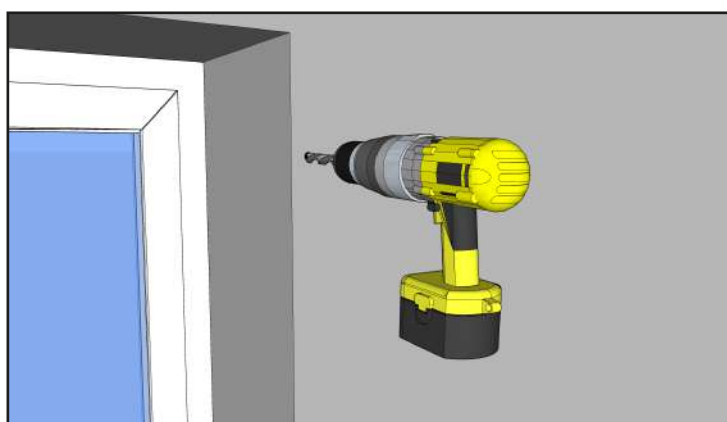
Placez la structure à fleur du mur



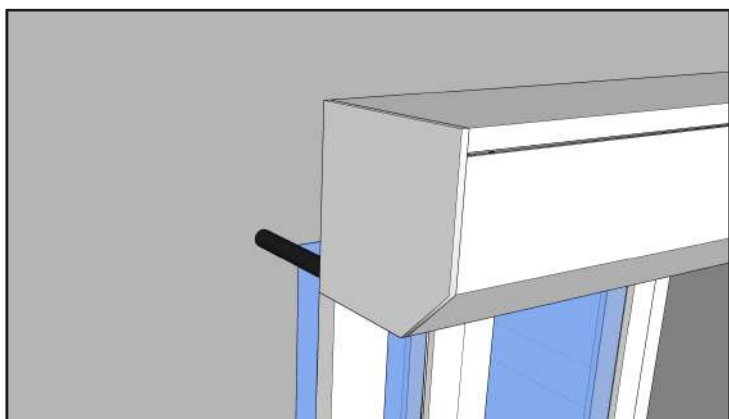
Repérez les trous à l'aide d'un tournevis ou d'un marqueur et vérifiez les niveaux



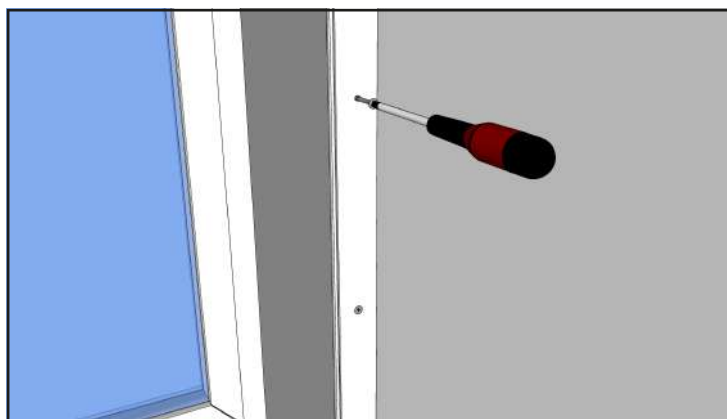
Percez à travers le mur pour passer la manoeuvre  $\varnothing$  10mm  
(Sauf si tirage direct ou solaire)



À l'aide des repères pré-percez les trous et insérez des chevilles ( Non incluses )

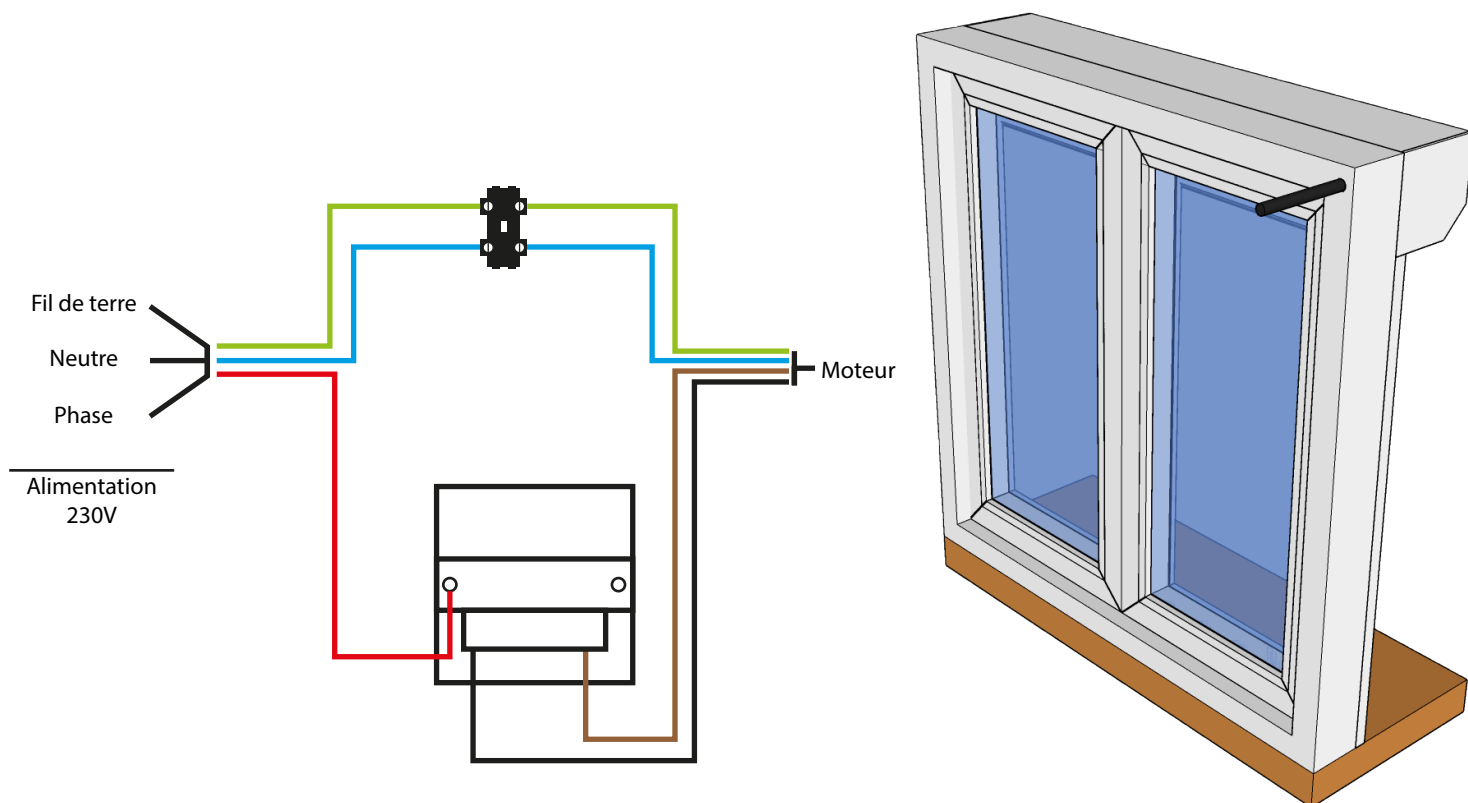


Passez la manoeuvre à travers le mur  
(Sauf si tirage direct ou solaire)



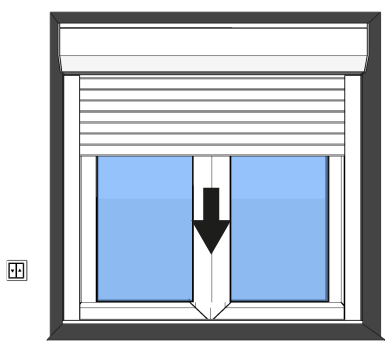
Posez la structure contre la fenêtre et fixez la à l'aide des trous pré-perçés précédemment  
Vous pourrez masquer les trous à l'aide des bouchons fournis

# MANOEUVRE : (MOTEUR)

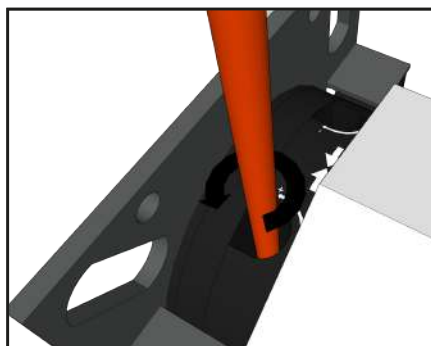


## RÉGLAGE

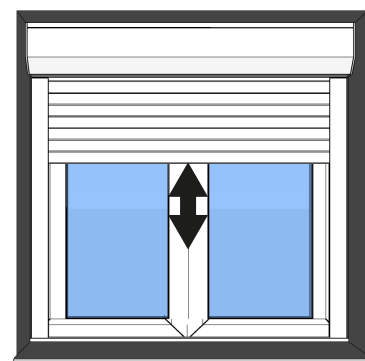
**1** Dévissez le coffre du volet pour accéder au réglages moteur



Baissez votre volet roulant de moitié.

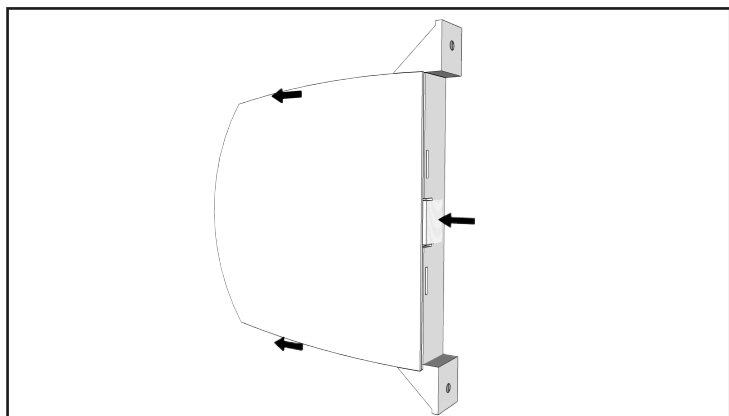


Tournez les deux vis afin de régler vos fins de courses.

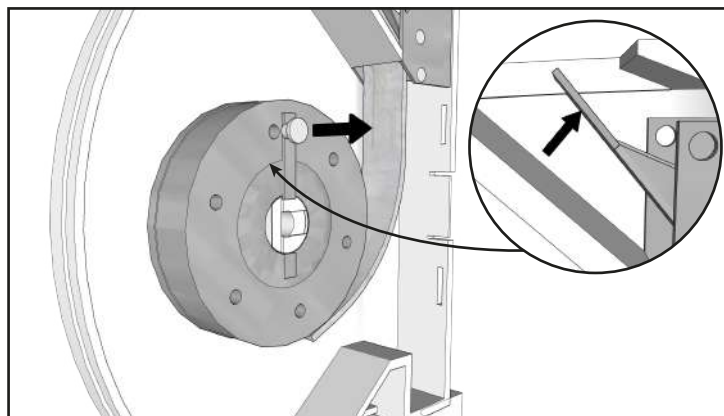


Vérifiez vos fins de courses en en montant et descendant votre volet roulant.

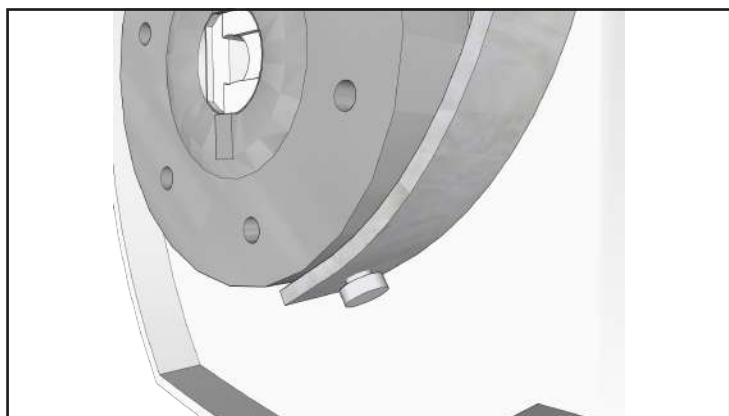
## MANOEUVRE : ( SANGLE )



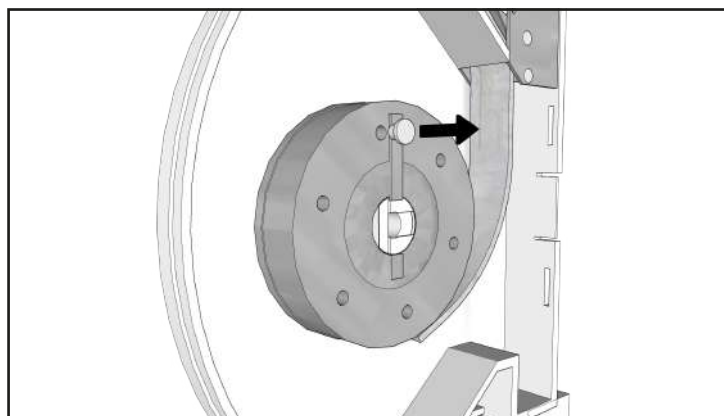
Déclipsez le support de l'enrouleur pour avoir l'accès au système



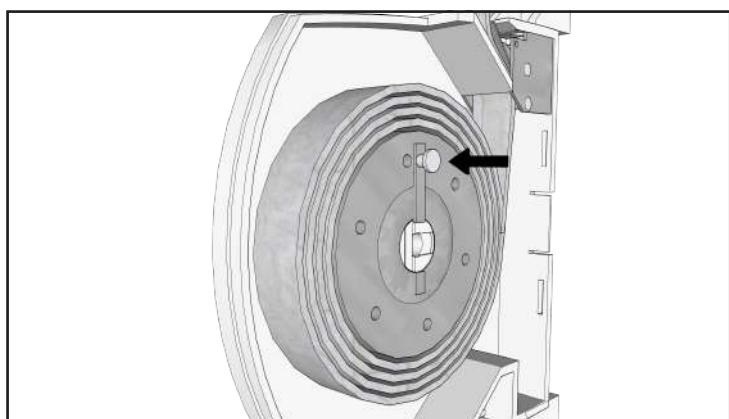
Relevez la partie métallique du système afin d'insérer la sangle



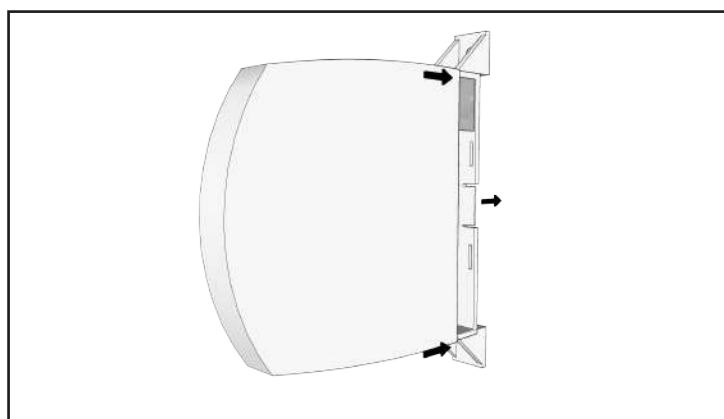
Percez la sangle à l'aide d'un cutter et installez là dans la vis de maintiens



Retirez la vis de sécurité et laissez la sangle s'enrouler autour du mécanisme



Une fois la sangle enroulée remplacez la vis de sécurité dans l'emplacement prévu



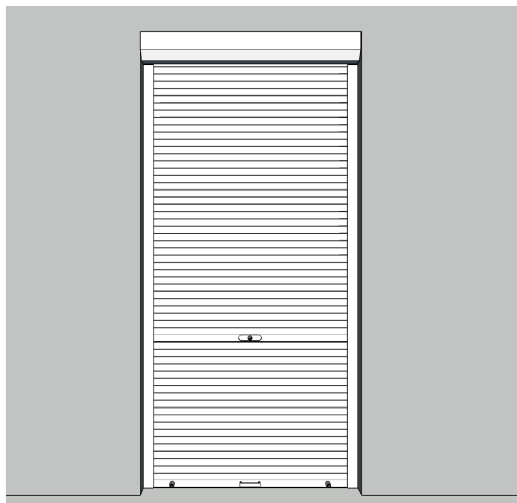
Clipsez le support sur l'enrouleur et fixez le

 Veillez à ce que la sangle ne soit pas posée de biais

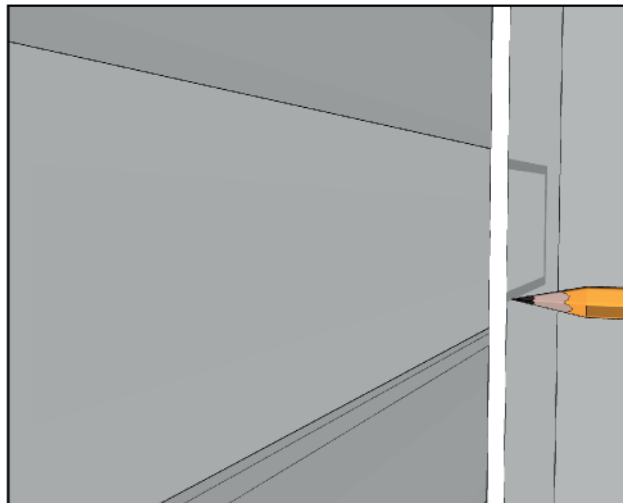


## MANOEUVRE : ( TIRAGE DIRECT )

**Attention** : Cette étape va vous permettre de percer la sortie des pènes de serrure



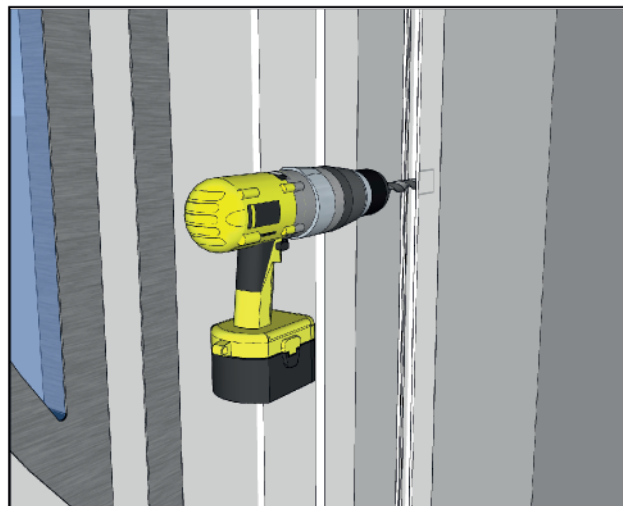
Abaissez le volet jusqu'en bas de la porte



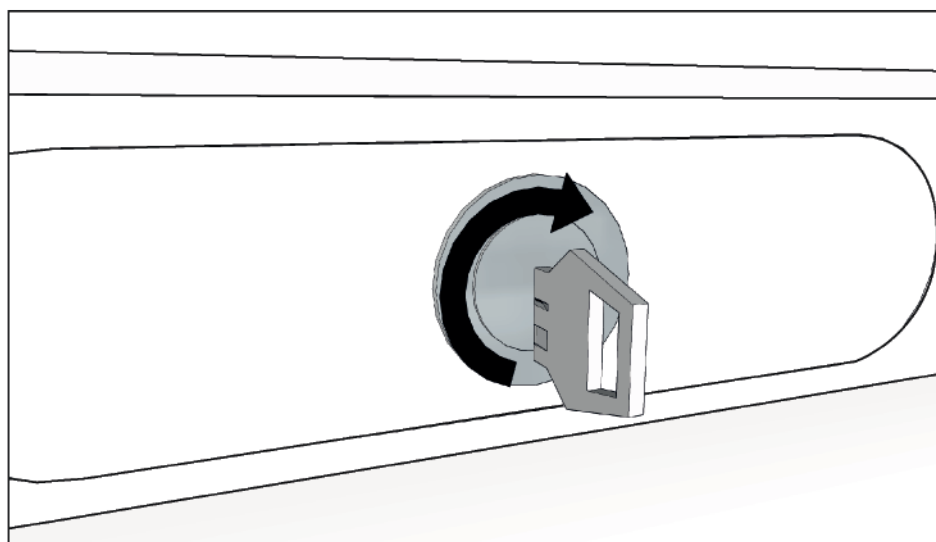
A l'aide d'un crayon tracez un repère sur la lame de serrure pour savoir où percer  
(Sinon actionnez la clé 3-4x afin de marquer la coulisse)



Remontez le volet jusqu'en haut

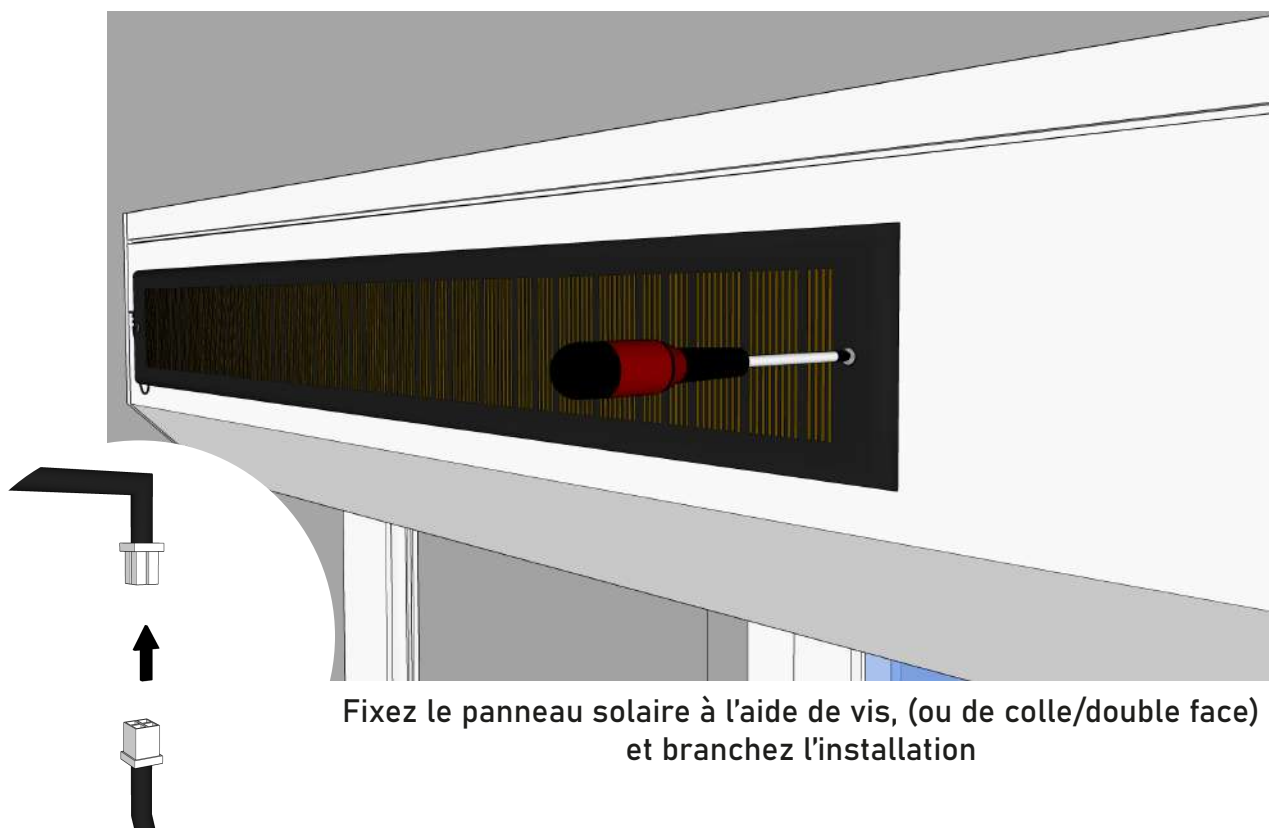


Percez à l'endroit marqué un trou de 12 mm



Une fois percé redescendez le volet et actionnez la serrure





## ENTRETIEN DU PANNEAU

---

- Le panneau solaire doit toujours être posé à l'extérieur du coffre et installé où l'exposition lumineuse est la meilleure.

Il est important que le panneau soit dégagé : sans film plastique dessus, il ne doit pas être installé derrière une vitre ou dans un renforcement et sans encombrement devant.

Utilisation :

- En cas d'intempérie, il est très fortement recommandé par temps de neige de ne pas la laisser s'accumuler sur le panneau, les cellules photovoltaïque devant être dégagées un maximum.

- Il est tout à fait possible qu'en période hivernale votre panneau recharge moins bien dû au temps d'ensoleillement plus court. Il est possible d'installer un second panneau solaire pour un chargement plus rapide en hiver.