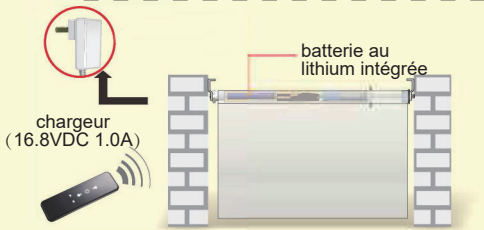


I. Caractéristiques principales

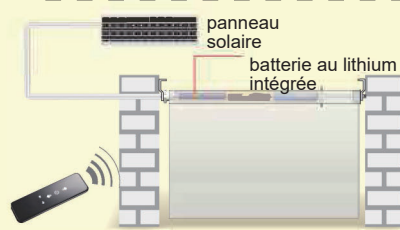
- Moteur économique en énergie, association possible avec un panneau solaire et batterie au lithium.
- Facile à commuter entre le mode séquentiel ou automatique et changer le sens de rotation
- 6 positions de fins de courses (4 positions de réglages intermédiaires)
- Protection contre le court-circuit et le circuit ouvert

II. Application

Application 1 : Batterie au lithium intégrée

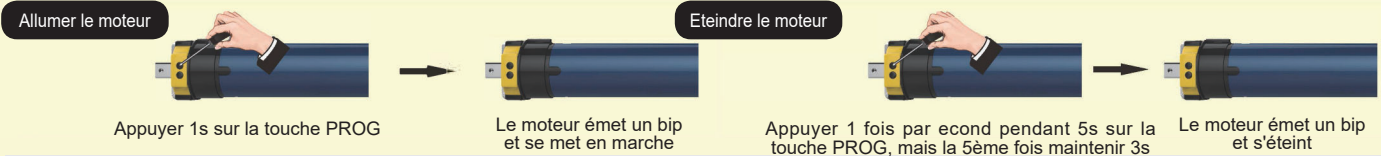


Application 2 : pleine charge après 2 jours d'ensoleillement

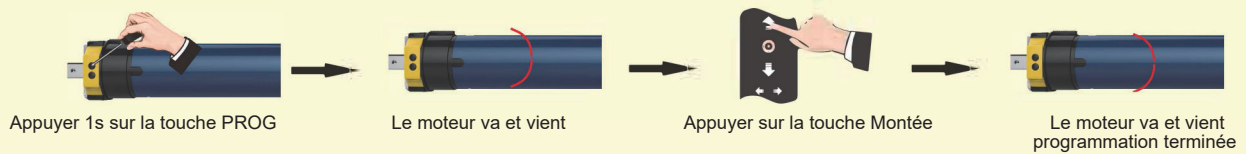


III. Opération Avant toute nouvelle programmation, appuyer sur la touche de mise hors tension des autres moteurs

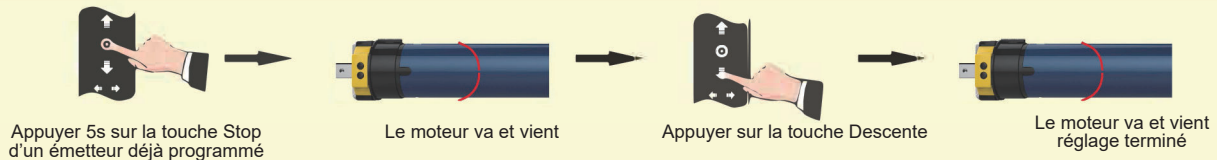
1. La fonction de mise sous tension/ hors tension



2. Programmation

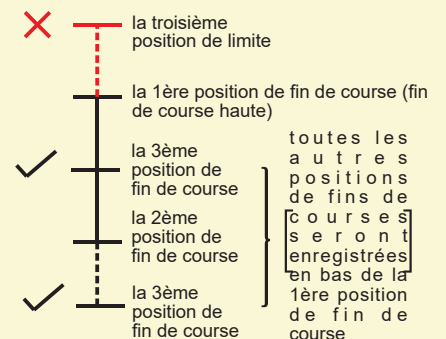


3. Vérification du sens de rotation

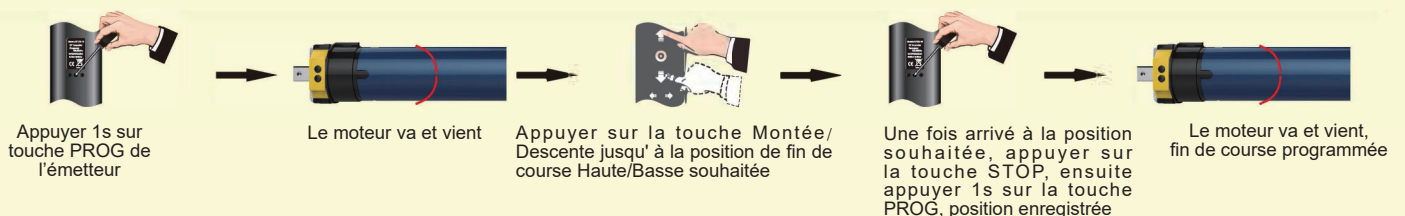


4. Réglage de la position de fin de course

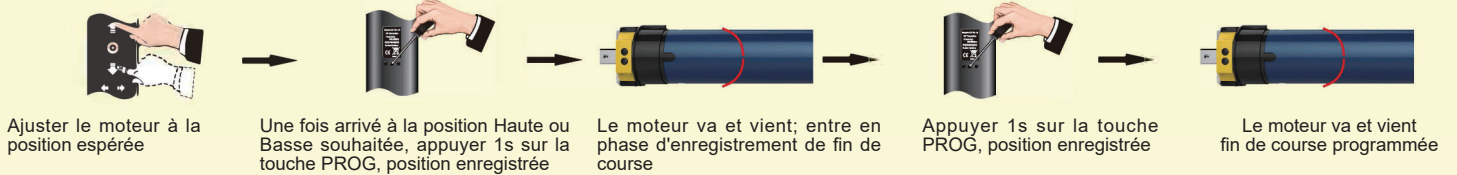
- A. Il est possible de programmer jusqu' à 6 positions différentes de fins de course.
Les 2 positions de fins de course les plus éloignées sont les fins de course haute et basse.
- B. Lorsque la 1ère position de fin de course (la fin de course haute) est enregistrée, les autres positions de fins de course seront enregistrées en bas de cette 1ère position.
Si la 1ère position de fin de course est la fin de course basse, les autres positions de fins de course seront enregistrées en haut de cette 1ère position.
- C. Chaque position de fin de course peut être réajustée ou supprimée, excepté la 1ère position de fin de course. Mais cela peut être supprimé par effacement total de la mémoire du moteur.
- D. Appuyer sur la touche Montée ou Descente 2 fois en l'espace d'une seconde, le moteur va directement à la position de fin de course (haute ou basse) programmée sans s'arrêter sur les positions de fins de course intermédiaires.



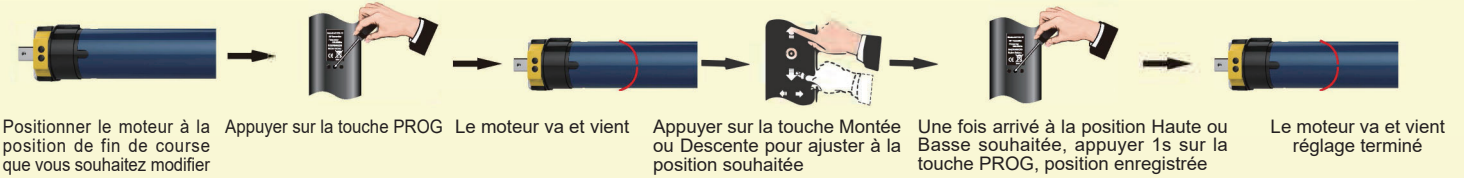
5. Enregistrement de la première fin de course (Sans aucune action en 30 secondes, le moteur va sortir de la phase du enregistrement de fin course)



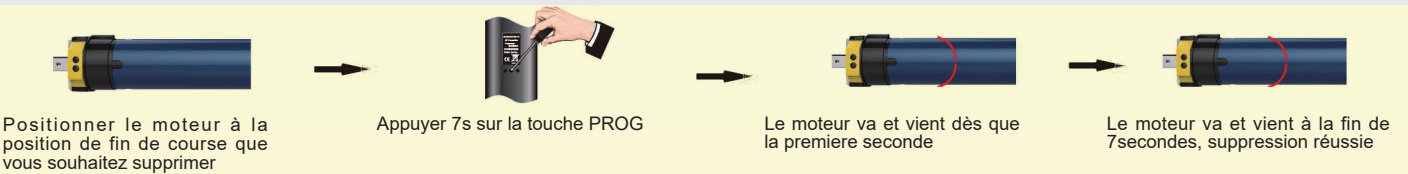
6. Enregistrement d'autre fin de course * (Sans aucune action en 30 secondes, le moteur va sortir de la phase d'enregistrement de fin de course)



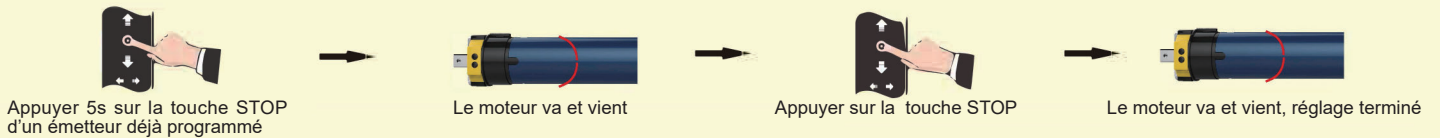
7. Réajustement de fins de course * (Sans aucune action en 30 secondes, le moteur va sortir de la phase d'enregistrement de fin de course)



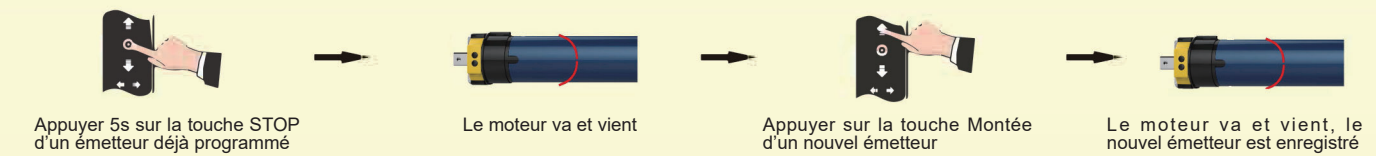
8. Suppression de position de fin de course* Excepté la 1ère position



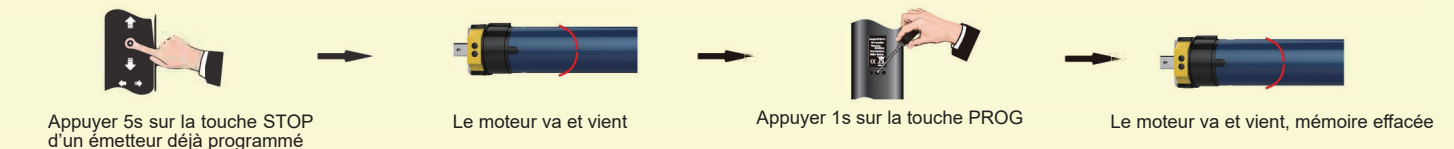
9. Passage du mode séquentiel en mode automatique ou inversement



10. Ajout d'un nouvel émetteur

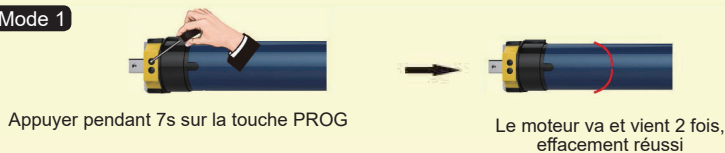


11. Effacement d'un émetteur dans la mémoire du moteur

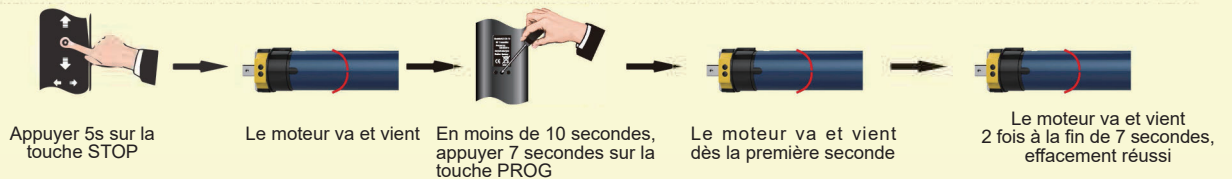


12. Effacement total de la mémoire du moteur * Après avoir effacé toute la mémoire, le moteur reviendra à son état initial.

Mode 1



Mode 2



IV. Dépannage

Item	problème	la cause	solution
1	Après la mise sous tension, le moteur ne fonctionne pas ou démarre lentement	a. Le courant ne correspond pas à la tension nominale de moteur b. Surcharge c. Mauvaise installation	a. Changer la tension correspondant au moteur b. Changer le moteur qui correspond à la charge c. Vérifier l'installation
2	Le moteur arrête de fonctionner soudainement	a. Le moteur est arrivé à sa position de fin de course b. Coupure de courant c. Le moteur s'est mis en rupture thermique	a. Vérifier la position des fins de courses b. le moteur fonctionnera lorsque le courant revient c. Laisser le moteur se refroidir